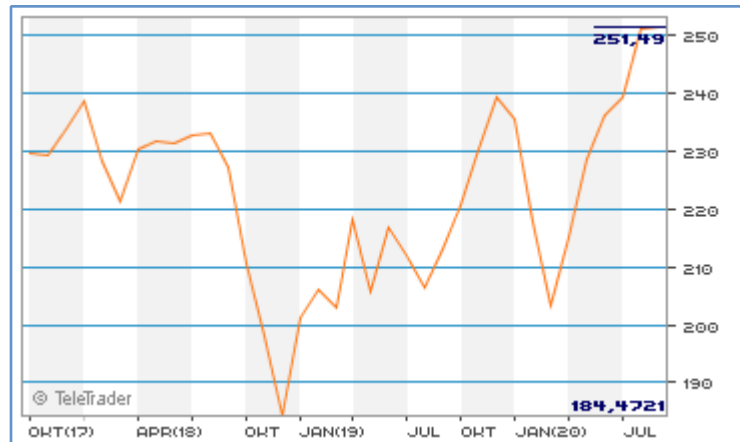


# Bellevue F.(L)BB Entrepr.Sw.A CHF

Valor: 2324436

NAV: 251.49 CHF (Stand 23.09.2020)

## Wertentwicklung seit 3 Jahren (in EUR)



## Fondsdaten

|                       |                                |
|-----------------------|--------------------------------|
| Fondstyp              | Aktienfonds                    |
| Anlageregion          | Schweiz                        |
| Ertragstyp            | ausschüttend                   |
| Valor                 | 2324436                        |
| ISIN                  | CH0023244368                   |
| Fondsmanager          | B. Olsen, M. Keusch, L. Picard |
| Ursprungsland         | Schweiz                        |
| Aufliedatum           | 04.04.2006                     |
| Geschäftsjahresbeginn | 01.01.2021                     |
| Fondsvolumen          | 76.18 Mio. CHF                 |
| Benchmark             | SPI Index                      |
| Ausgabekommission     | 5.00%                          |
| Verwaltungsgebühr     | 1.70%                          |
| TER                   | -                              |

## Performance p.a.

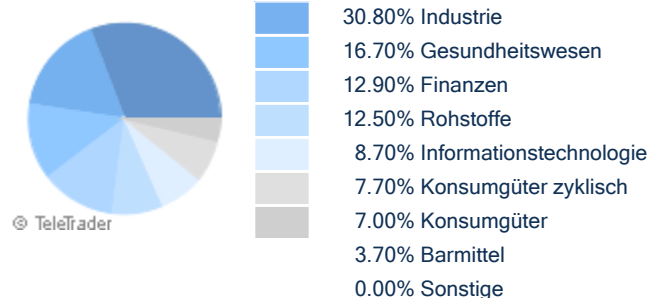
| YTD   | 1 Jahr | 3 Jahre | 5 Jahre |
|-------|--------|---------|---------|
| 5.08% | 19.12% | 3.98%   | 10.35%  |

## Fondsgesellschaft

MDO Management Co.  
 19, rue de Bitbourg, 1273, Luxemburg  
<http://www.mdo-manco.com>

## Branchenverteilung

(Stand 23.09.2020)



## Grösste Positionen

(Stand 23.09.2020)

|                |        |
|----------------|--------|
| Roche          | 5.80%  |
| Daetwyler      | 4.00%  |
| Partners Group | 4.00%  |
| Sulzer         | 3.40%  |
| Vontobel       | 3.40%  |
| Sika           | 3.20%  |
| Logitech       | 3.00%  |
| Inficon        | 2.90%  |
| Kuehne & Nagel | 2.90%  |
| Swissquote     | 2.90%  |
| Sonstige       | 64.50% |

## Fondsstrategie

Ziel des Anlagefonds ist die langfristige Erwirtschaftung eines möglichst hohen Wertzuwachses in CHF. Der Anlagefonds investiert nach dem Grundsatz der Risikoverteilung mindestens 2/3 des Fondsvermögens, nach Abzug der flüssigen Mittel, direkt oder indirekt in börsennotierte eigentümergeführte Unternehmen in der Schweiz, welche von einem Unternehmer oder einer Unternehmerfamilie mit mindestens 20% der Stimmrechtsanteile kontrolliert und massgeblich beeinflusst werden. Bis zu einem Drittel des Fondsvermögens, nach Abzug der flüssigen Mittel, können in Beteiligungswertpapiere und -rechte investiert werden, die den vorerwähnten Anforderungen nicht genügen sowie direkt oder indirekt in festverzinsliche Wertpapiere und Geldmarktinstrumente.

## Risikohinweise:

Die Informationen auf dieser Seite dienen ausschliesslich zu Informationszwecken und sollten weder als Verkaufsangebot noch als Aufforderung zum Kauf des Wertpapiers oder eine Empfehlung zugunsten der angegebenen Länder, Branchen, Top Holdings usw. verstanden werden.

TeleTrader Software AG übernimmt trotz sorgfältiger Recherche keinerlei Haftung für die Richtigkeit der angegebenen Daten. Wertentwicklungen der Vergangenheit können nicht in die Zukunft übertragen werden. Bei Fonds ist der aktuell gültige Verkaufsprospekt bei der jeweiligen KAG einzuholen. Charts und Kennzahlen basieren auf Nettokursen ohne Berücksichtigung von individuellen Spesen und etwaiger Steuern. Factsheet erstellt von: [www.teletrader.com](http://www.teletrader.com)