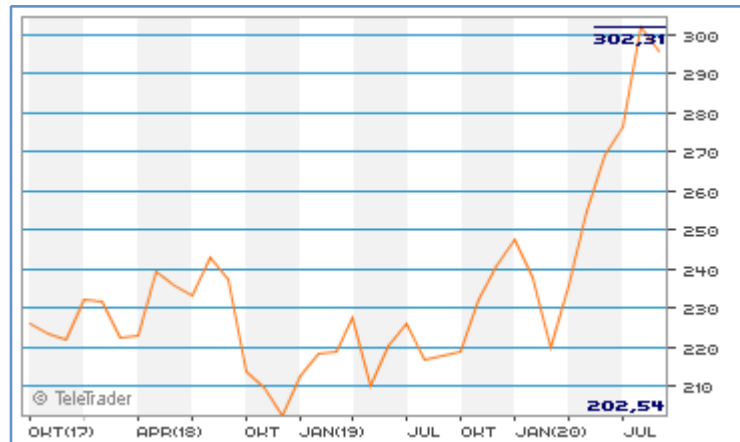


# MainFirst Global Equities C

Valor: 20869627

NAV: 295.84 EUR (Stand 21.09.2020)

## Wertentwicklung seit 3 Jahren (in EUR)



## Fondsdaten

|                       |                                       |
|-----------------------|---------------------------------------|
| Fondstyp              | Aktienfonds                           |
| Anlageregion          | weltweit                              |
| Ertragstyp            | thesaurierend                         |
| Valor                 | 20869627                              |
| ISIN                  | LU0864710602                          |
| Fondsmanager          | Frank Schwarz                         |
| Ursprungsland         | Luxemburg                             |
| Auflagedatum          | 01.03.2013                            |
| Geschäftsjahresbeginn | 01.01.2021                            |
| Fondvolumen           | 216.76 Mio. EUR                       |
| Benchmark             | MSCI World Net Total Return EUR Index |
| Ausgabekommission     | 5.00%                                 |
| Verwaltungsgebühr     | 1.00%                                 |
| TER                   | -                                     |

## Performance p.a.

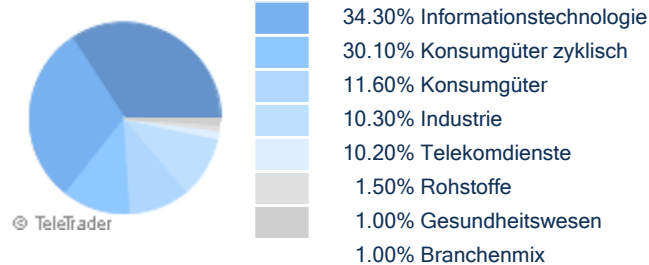
| YTD    | 1 Jahr | 3 Jahre | 5 Jahre |
|--------|--------|---------|---------|
| 22.94% | 36.01% | 12.60%  | 14.41%  |

## Fondsgesellschaft

MainFirst Af. Fd. M.  
 Kennedyallee 76, 60596, Frankfurt am Main  
<https://www.mainfirst.com>

## Branchenverteilung

(Stand 21.09.2020)



## Grösste Positionen

(Stand 21.09.2020)

|        |                              |
|--------|------------------------------|
| 4.28%  | PAYPAL HOLDINGS INC          |
| 4.24%  | PUMA SE                      |
| 4.18%  | ALIBABA GROUP HOLDING-SP ADR |
| 4.16%  | Amazon.com Inc               |
| 4.14%  | DELIVERY HERO SE             |
| 4.14%  | ESTEE LAUDER COMPANIES-CL A  |
| 4.14%  | MEITUAN DIANPING-CLASS B     |
| 4.07%  | NVIDIA Corp                  |
| 4.03%  | UBER TECHNOLOGIES INC        |
| 3.99%  | ADYEN NV                     |
| 58.63% | Sonstige                     |

## Fondsstrategie

Diese Anlagen in Aktien und andere Beteiligungswertpapiere erfolgen weltweit. Dabei kann situativ der Anlageschwerpunkt sowohl in Unternehmen mit grosser wie auch mit kleiner und mittlerer Marktkapitalisierung liegen. Bis zu 25 % des Vermögens des Teilfonds kann ferner angelegt werden in: Anleihen, Wandel- und Optionsanleihen, deren Optionsscheine auf Wertpapiere lauten, von Unternehmen weltweit, die auf eine frei konvertierbare Währung lauten.

## Risikohinweise:

Die Informationen auf dieser Seite dienen ausschliesslich zu Informationszwecken und sollten weder als Verkaufsangebot noch als Aufforderung zum Kauf des Wertpapiers oder eine Empfehlung zugunsten der angegebenen Länder, Branchen, Top Holdings usw. verstanden werden.

TeleTrader Software AG übernimmt trotz sorgfältiger Recherche keinerlei Haftung für die Richtigkeit der angegebenen Daten.

Wertentwicklungen der Vergangenheit können nicht in die Zukunft übertragen werden. Bei Fonds ist der aktuell gültige Verkaufsprospekt bei der jeweiligen KAG einzuholen. Charts und Kennzahlen basieren auf Nettokursen ohne Berücksichtigung von individuellen Spesen und etwaiger Steuern.

Factsheet erstellt von: [www.teletrader.com](http://www.teletrader.com)