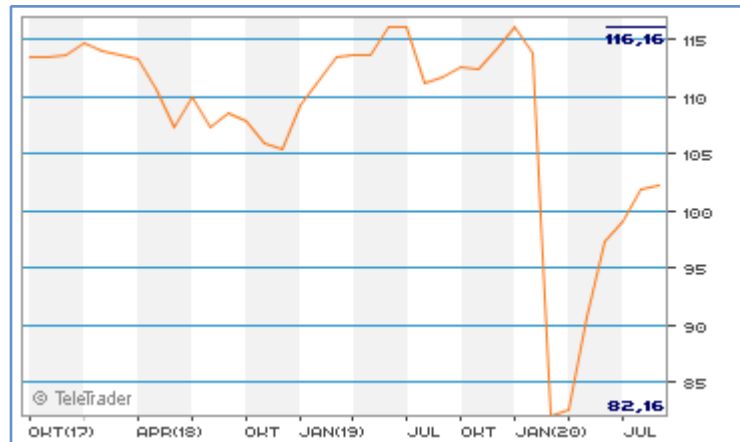


MainFirst Em.Mkt.Credit Opport.Fd.C1 H

Valor: 24513117

NAV: 102.31 CHF (Stand 17.09.2020)

Wertentwicklung seit 3 Jahren (in EUR)



Performance p.a.

	1 Jahr	3 Jahre	5 Jahre
YTD	-10.36%	-2.81%	2.74%
	-8.27%		

Fondsdaten

Fondstyp	Obligationenfonds
Anlageregion	Emerging Markets
Ertragstyp	thesaurierend
Valor	24513117
ISIN	LU1061984628
Fondsmanager	Bruhin, Fröhlich, Rutz, Dimitrios
Ursprungsland	Luxemburg
Auflegedatum	20.05.2014
Geschäftsjahresbeginn	01.01.2021
Fondvolumen	268.07 Mio. CHF
Benchmark	J.P. Morgan Corporate EMBI High Yield
Ausgabekommission	5.00%
Verwaltungsgebühr	1.10%
TER	-

Fondsgesellschaft

MainFirst Af. Fd. M.
 Kennedyallee 76, 60596, Frankfurt am Main
<https://www.mainfirst.com>

Grösste Positionen

(Stand 17.09.2020)

1.99%	TCMSTT 8 7/8 10/18/29
1.81%	ARAGVI F.IN.19/24 REGS
1.70%	Genel Energy Finance PLC 7,5% 14.05.2019
1.67%	8.375 % DNO ASA 19/24 SR S
1.58%	UNIGEL 8 3/4 10/01/26
1.55%	Metinvest Bv 7.75% 17/10/2029 (Regs)
1.54%	ADES 8.625% 04/24
1.53%	KOS 7 1/8 04/26 REGS
1.48%	8.875% Credivalores 07.02.2025 Reg-S Senior
1.46%	MN MINING/ENERGY RESOURC 20190415 9.25%
83.69%	Sonstige

Fondsstrategie

Das Anlageziel des Teilfonds ist die Erzielung einer positiven Wertentwicklung seines Vermögens durch Anlage in ein diversifiziertes Portfolio von Forderungswertpapieren und ähnlichen Forderungsinstrumenten, die durch Schuldner aus Schwellenländern begeben wurden und die auf frei konvertierbare Währung lauten.

Zur Erreichung dieses Ziels wird der Teilfonds sein Vermögen überwiegend in (i) Obligationen (einschliesslich Zerobonds), (ii) kurzfristige Forderungswertpapiere und (iii) in ähnliche Schuldinstrumente anlegen. Die in (i) bis (iii) genannten Anlageinstrumente werden durch Staatsschuldner aus Schwellenländern (insbesondere Zentralbanken, Regierungsbehörden und Regionalbanken) oder Unternehmensschuldner mit Sitz in einem Schwellenland begeben oder garantiert.

Risikohinweise:

Die Informationen auf dieser Seite dienen ausschliesslich zu Informationszwecken und sollten weder als Verkaufsangebot noch als Aufforderung zum Kauf des Wertpapiers oder eine Empfehlung zugunsten der angegebenen Länder, Branchen, Top Holdings usw. verstanden werden.

TeleTrader Software AG übernimmt trotz sorgfältiger Recherche keinerlei Haftung für die Richtigkeit der angegebenen Daten.

Wertentwicklungen der Vergangenheit können nicht in die Zukunft übertragen werden. Bei Fonds ist der aktuell gültige Verkaufsprospekt bei der jeweiligen KAG einzuholen. Charts und Kennzahlen basieren auf Nettokursen ohne Berücksichtigung von individuellen Spesen und etwaiger Steuern.

Factsheet erstellt von: www.teletrader.com