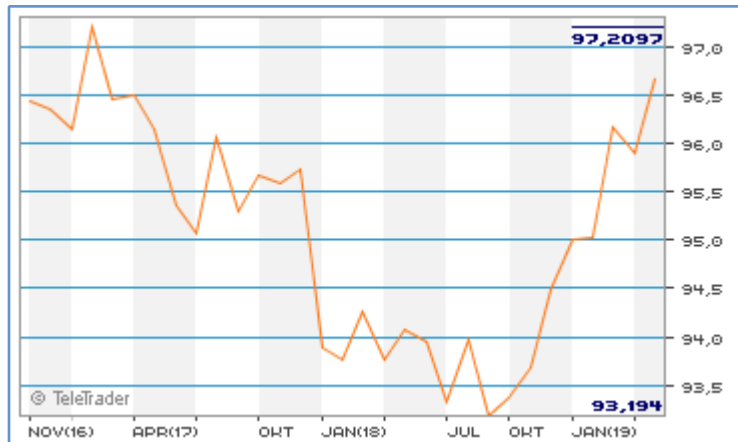


## Swisscanto(CH)Idx.Bd.Fd.T.M.AAA-BBB FA

Valor: 21580464

NAV: 96.65 CHF (Stand 23.05.2019)

### Wertentwicklung seit 3 Jahren (in EUR)



### Performance p.a.

YTD	1 Jahr	3 Jahre	5 Jahre
2.30%	3.49%	-	-

### Fondsdaten

Fondstyp	Obligationenfonds
Anlageregion	Schweiz
Ertragstyp	ausschüttend
Valor	21580464
ISIN	CH0215804649
Fondsmanager	Zürcher Kantonalbank
Ursprungsland	Schweiz
Auflegedatum	11.07.2016
Geschäftsjahresbeginn	01.02.2019
Fondsvolumen	4,583.73 Mio. CHF
Benchmark	SBI® AAA-BBB Index.
Ausgabekommission	5.00%
Verwaltungsgebühr	-
TER	-

### Fondsgesellschaft

Swisscanto Fondsl.AG  
 Bahnhofstraße 9, 8001, Zürich  
<https://www.swisscanto.ch>

### Grösste Positionen

(Stand 23.05.2019)

1.69%	Switzerland Government Bond 4% 08.04.2028
1.15%	Switzerland Government Bond 2,5% 08.03.2036
1.15%	Switzerland Government Bond 3,5% 08.04.2033
1.12%	Switzerland Government Bond 4% 06.01.2049
1.12%	Switzerland Government Bond 4% 11.02.2023
0.98%	Switzerland Government Bond 1,5% 30.04.2042
0.95%	Switzerland Government Bond 2% 28.04.2021
0.92%	Switzerland Government Bond 2,25% 06.07.2020
0.88%	Switzerland Government Bond 1,25% 27.06.2037
0.87%	Switzerland Government Bond 2% 25.05.2022
89.17%	Sonstige

### Fondsstrategie

Das Anlageziel des Fonds besteht darin, die Rendite- und Risikoeigenschaften des Referenzindex abzubilden. Der Fonds investiert hauptsächlich direkt und indirekt in Obligationen und andere fest und variabel verzinsliche Forderungswertpapiere, welche Bestandteil des Referenzindex sind. Die Anlagen dieses Fonds erfolgen in Anlehnung an den folgenden Index: SBI® AAA-BBB Index.

### Risikohinweise:

Die Informationen auf dieser Seite dienen ausschliesslich zu Informationszwecken und sollten weder als Verkaufsangebot noch als Aufforderung zum Kauf des Wertpapiers oder eine Empfehlung zugunsten der angegebenen Länder, Branchen, Top Holdings usw. verstanden werden.

TeleTrader Software AG übernimmt trotz sorgfältiger Recherche keinerlei Haftung für die Richtigkeit der angegebenen Daten.

Wertentwicklungen der Vergangenheit können nicht in die Zukunft übertragen werden. Bei Fonds ist der aktuell gültige Verkaufsprospekt bei der jeweiligen KAG einzuholen. Charts und Kennzahlen basieren auf Nettokursen ohne Berücksichtigung von individuellen Spesen und etwaiger Steuern.

Factsheet erstellt von: [www.teletrader.com](http://www.teletrader.com)